



# Réunion d'informations aux familles

*Ville de Chantepie*

1<sup>er</sup> février 2012

Crèche Attitude 

# Une structure d'accueil pour répondre aux besoins de chaque famille

L'accueil régulier

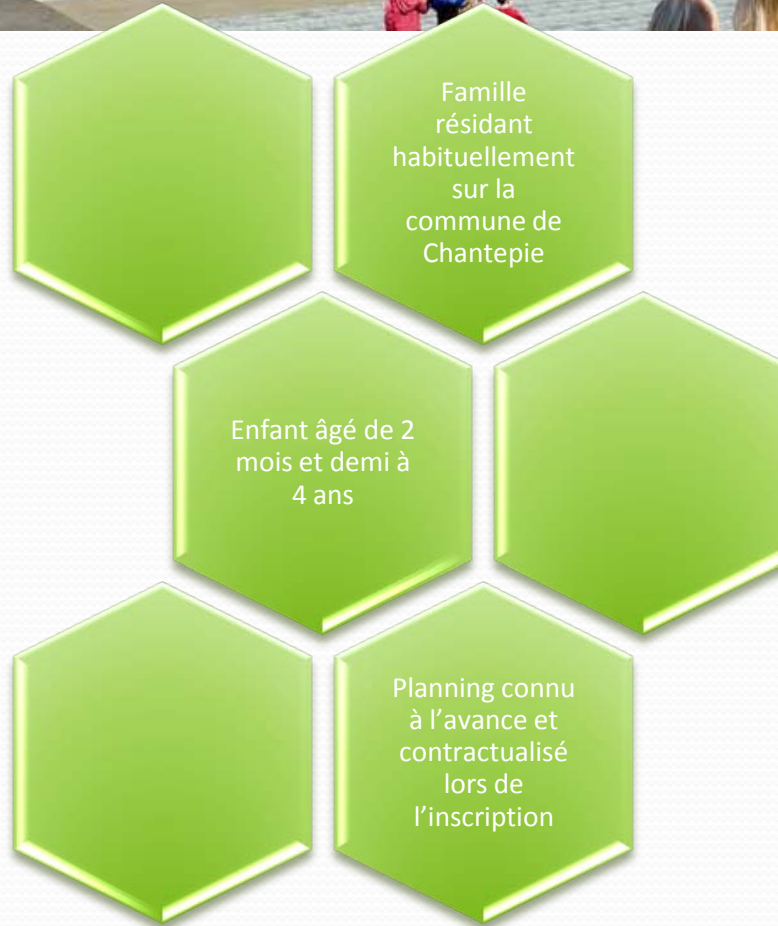
L'accueil occasionnel  
ou halte garderie

L'accueil d'urgence

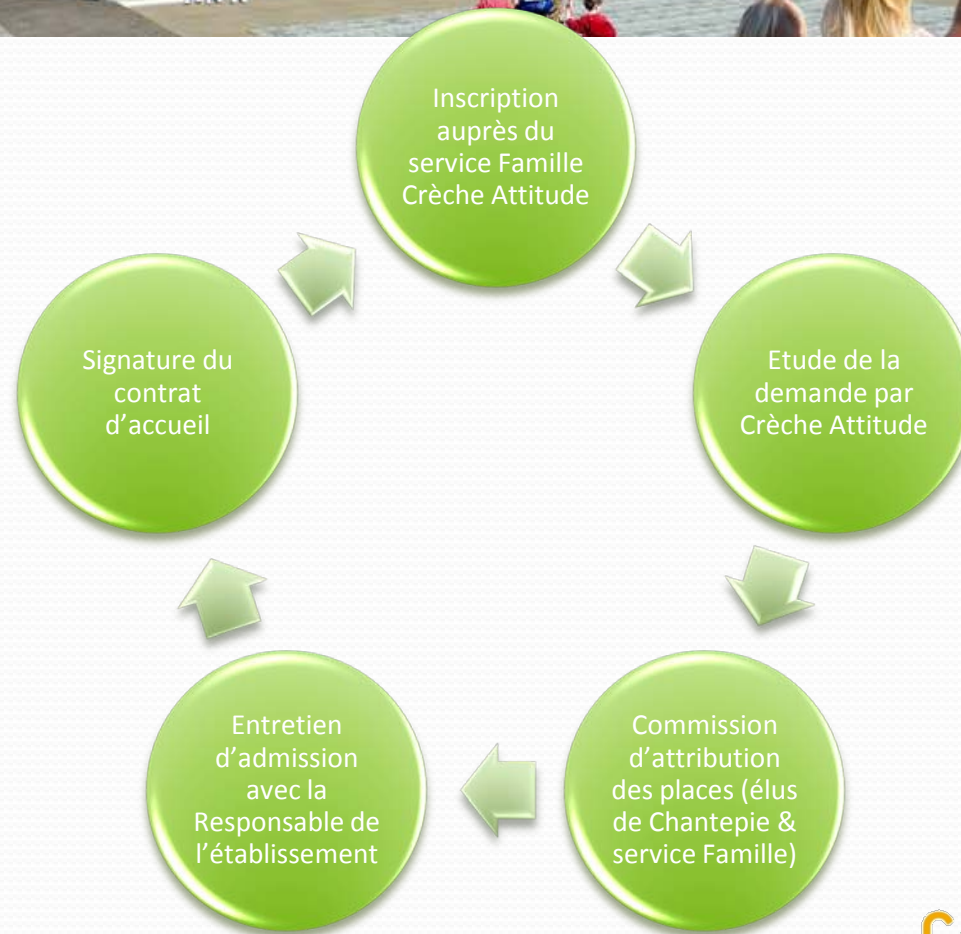




# L'accueil régulier



# L'accueil régulier : processus d'inscription



# L'accueil régulier : le site de pré-inscription

## DEMANDE DE PLACE EN CRECHE POUR L'ENFANT 1

➔ Nom :

➔ Prénom :

➔ L'enfant vit :

➔ L'enfant souffre-t-il d'un handicap ou d'une maladie chronique ?

➔ Date de naissance (ou date prévue) :  
 /  /

➔ Mode de garde actuel :

➔ Date d'entrée en crèche souhaitée :  
 /  /

➔ Age à la date d'entrée (en mois) :

L'enfant doit avoir 2 mois 1/2.  
15 jours d'adaptation sont à prévoir (la première semaine demandera votre présence,  
la deuxième nous vous demanderons d'être disponible et facilement joignable en cas de besoin).

➔ Avez-vous effectué une inscription dans une autre crèche ?

➔ Avez-vous recherché un mode de garde individuel (assistante maternelle, garde partagée) ?

[Précédent](#) ↩

➔ [Suivant](#)

progression de l'inscription

<http://chantepie.creche-attitude.fr/>



# L'accueil régulier : l'élaboration du contrat

Définition  
des jours  
de garde

Définition  
des  
horaires  
de garde

Définition  
des  
congés de  
l'enfant

1 contrat par an, signé avant l'entrée de l'enfant dans la structure  
Mensualisation sur 11 mois



# L'accueil occasionnel

- Familles ayant un besoin ponctuel. Accueil accepté par la Responsable d'établissement en fonction des places disponibles
- Familles accueillies de manière régulière sur la structure ayant besoin d'une extension de contrat

# L'accueil d'urgence





# L'accueil au quotidien : FAC

L'adaptation

Mon enfant est malade

L'allaitement à la crèche

Que dois je fournir ?

# L'accueil au quotidien : Jeux et activités

*Jeux de manipulation et transvasement* . 'heure  
Pâte à modeler **Dinette** *PUZZLE* Découverte des instruments de  
musique **parcours de motricité** *activité sensorielle* *bricolage*  
Comptines et jeux de doigts





# Conclusion

*Merci de votre attention*